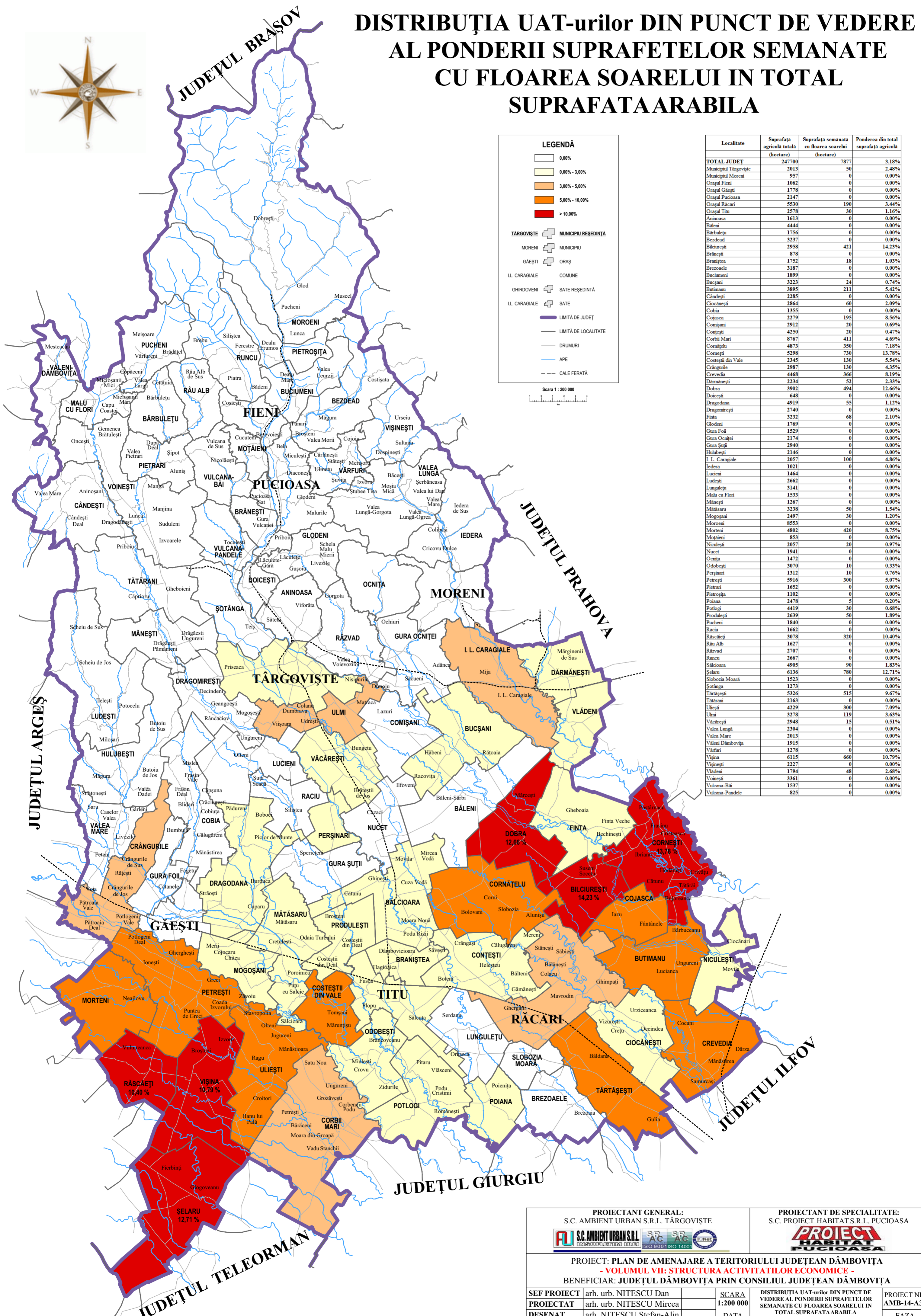


DISTRIBUȚIA UAT-urilor DIN PUNCT DE VEDERE AL PONDERII SUPRAFETELOR SEMANATE CU FLOAREA SOARELUI IN TOTAL SUPRAFATA ARABILA



LEGENDĂ

- 0.00%
- 0.00% - 3.00%
- 3.00% - 5.00%
- 5.00% - 10.00%
- > 10.00%

TĂRGOVIȘTE MUNICIPIU REȘEDINȚĂ
 MORENI MUNICIPIU
 GĂEȘTI ORAȘ
 I.L. CARAGIALE COMUNE
 GHIRDOVENI SAȚE REȘEDINȚĂ
 I.L. CARAGIALE SAȚE

— LIMITĂ DE JUDEȚ
 — LIMITĂ DE LOCALITATE
 — DRUMURI
 — APE
 - - - CALE FERATĂ

Scara 1 : 200 000

Localitate	Suprafață agricolă totală (hectare)	Suprafață semănată cu floarea soarelui (hectare)	Pondere din total suprafață agricolă
TOTAL JUDEȚ	247700	7877	3.18%
Municipiul Târgoviște	2013	50	2.48%
Municipiul Moreni	957	0	0.00%
Orășul Fieni	1062	0	0.00%
Orășul Găești	1778	0	0.00%
Orășul Pucioasa	2147	0	0.00%
Orășul Răcari	5530	190	3.44%
Orășul Tîna	2578	30	1.16%
Aninoasa	1613	0	0.00%
Băleni	4444	0	0.00%
Bărbulețu	1756	0	0.00%
Bezdead	3237	0	0.00%
Bîlcărești	2958	421	14.23%
Brănești	878	0	0.00%
Branștea	1752	18	1.03%
Brezoele	3187	0	0.00%
Bucumeni	1899	0	0.00%
Bucșani	3223	24	0.74%
Butimanu	3895	211	5.42%
Căndești	2285	0	0.00%
Ciocănești	2864	60	2.09%
Cobia	1355	0	0.00%
Cojasca	2279	195	8.56%
Comșani	2912	20	0.69%
Conțești	4250	20	0.47%
Corbi Mari	8767	411	4.69%
Cornățelu	4873	350	7.18%
Cornești	5298	730	13.78%
Costești din Vale	2345	130	5.54%
Crângurile	2987	130	4.35%
Crevedia	4468	366	8.19%
Dărmănești	2234	52	2.33%
Dobra	3902	494	12.66%
Dragodana	648	0	0.00%
Dragomirești	4919	55	1.12%
Fînta	2740	0	0.00%
Fînta	3232	68	2.10%
Glodeni	1769	0	0.00%
Gura Foii	1529	0	0.00%
Gura Ocniței	2174	0	0.00%
Gura Șuții	2940	0	0.00%
Huhubești	2146	0	0.00%
I. L. Caragiale	2057	100	4.86%
Iedera	1021	0	0.00%
Lucieni	1464	0	0.00%
Ludești	2662	0	0.00%
Lungulețu	3141	0	0.00%
Malu cu Flori	1533	0	0.00%
Mănești	1267	0	0.00%
Mătășaru	3238	50	1.54%
Mogoașeni	2497	30	1.20%
Moroeni	8553	0	0.00%
Morteni	4802	420	8.75%
Motăieni	853	0	0.00%
Niculiești	2057	20	0.97%
Nucet	1941	0	0.00%
Ocnita	1472	0	0.00%
Odobești	3070	10	0.33%
Perșinari	1312	10	0.76%
Petrești	5916	300	5.07%
Pietrari	1652	0	0.00%
Pietroșița	1102	0	0.00%
Poiana	2478	5	0.20%
Podlogi	4419	30	0.68%
Produlești	2639	50	1.89%
Puchenii	1840	0	0.00%
Racu	1662	0	0.00%
Râșcăești	3078	320	10.40%
Râu Alb	1627	0	0.00%
Răzvad	2707	0	0.00%
Rănești	2667	0	0.00%
Sălcioara	4905	90	1.83%
Selaru	6136	780	12.71%
Slobozia Moară	1523	0	0.00%
Șotânga	1273	0	0.00%
Tărtășești	5326	515	9.67%
Tătărăni	2163	0	0.00%
Ulmești	4229	300	7.09%
Ulmi	3278	119	3.63%
Văcărești	2948	15	0.51%
Valea Lungă	2304	0	0.00%
Valea Mare	2013	0	0.00%
Valeni Dâmbovița	1915	0	0.00%
Vărfuri	1278	0	0.00%
Vișina	6115	660	10.79%
Vișinești	2227	0	0.00%
Vîldeni	1794	48	2.68%
Voinești	3361	0	0.00%
Vulcana-Băi	1537	0	0.00%
Vulcana-Pandele	825	0	0.00%

PROIECTANT GENERAL:
S.C. AMBIENT URBAN S.R.L. TĂRGOVIȘTE

PROIECTANT DE SPECIALITATE:
S.C. PROIECT HABITAT S.R.L. PUCIOASA

PROIECT: PLAN DE AMENAJARE A TERITORIULUI JUDEȚEAN DÂMBOVIȚA
- VOLUMUL VII: STRUCTURA ACTIVITĂȚILOR ECONOMICE -
BENEFICIAR: JUDEȚUL DÂMBOVIȚA PRIN CONSILIUL JUDEȚEAN DÂMBOVIȚA

SEF PROIECT	arh. urb. NITESCU Dan	SCARA	1:200 000	DISTRIBUȚIA UAT-urilor DIN PUNCT DE VEDERE AL PONDERII SUPRAFETELOR SEMANATE CU FLOAREA SOARELUI IN TOTAL SUPRAFATA ARABILA	PROIECT NR. AMB-14-A36
PROIECTAT	arh. urb. NITESCU Mircea	DATA	2014		FAZA P.A.T.J.
DESENAT	arh. NITESCU Stefan-Alin				
VERIFICAT	arh. urb. NITESCU Dan				

PLANSĂ NR. VII.14